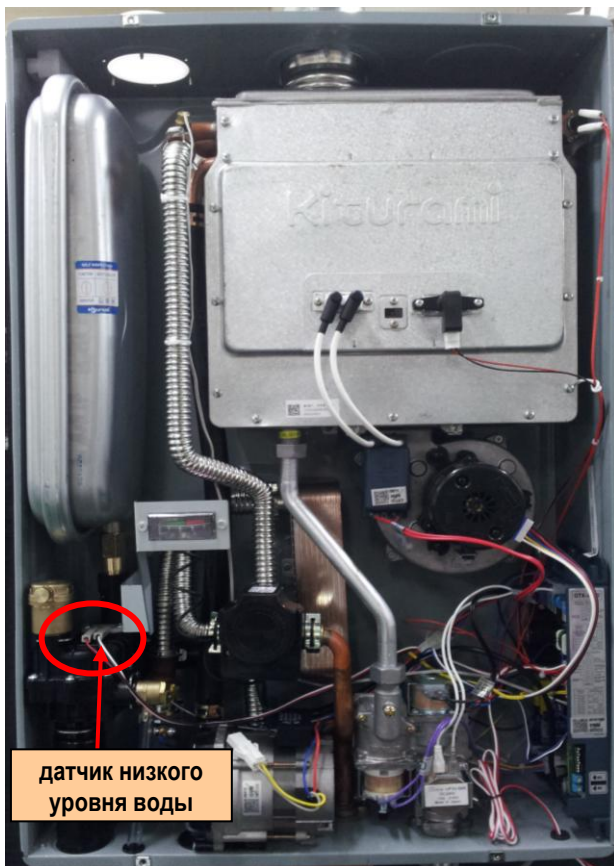


Замена датчика низкого уровня воды настенного газового котла серии NEO

NEO-2011,2012г.
(Китурами WORLD5000,Twin Alpha)



снять коннектор (белый и красный провод)
открутить саморез и замените датчик

NEO-2013г.
(Китурами Twin Alpha)



снять коннектор (красный провод)
снять клипсу и поменять датчик